



# ***Einachskipper***

**Transporttechnik**



**Einachskipper 09/2022** ab 21.09.2022

# EASY LINE

## **BERNARDI** Einachs-(Heck)- Dreiseitenkipper EASY Line

1,5 bis 6,0 t Gesamtgewicht



### Serienausstattung Easy Line

- Stahlbordwände genietet und kalt verzinkt
- ausziehbarer Stützfuß
- Der Typ E15 ist ein hydraulischer Heck-Kipper, die Typen E25, E35 hydraulische Dreiseitenkipper
- Absperrventil beim Kippzylinder (nicht beim E15)
- Sicherheitsstrobe für Arbeiten unter dem Kipper
- LED-Beleuchtung
- Stützsystem gegen Durchbiegen der Pritsche
- Zugöse fix
- Feststellbremse
- Hintere Rückwand mit Pendelverschluss und Eckstehern (nicht beim E15)
- 6 Zurrösen



Höhenverstellbares Stützrad. Optional für E15 bis E35, Serie bei E52 und E62.

Typ E52 und E62 inkl. Auflaufbremse mit Rückfahrautomatik und höhenverstellbarem Stützrad serienmäßig



## Technische Daten EASY LINE

Typ	Abmessungen	Bereifung	Stützlast	Gesamtgewicht	Leergewicht
E15 <sup>1)</sup>	200 x 130 x 30 cm	185/65 R14	215 kg	1.500 kg	290 kg
E25 <sup>1)</sup>	250 x 150 x 35 cm	10.0/80-12 8PR	335 kg	2.500 kg	470 kg
E25-A <sup>2)</sup>	250 x 150 x 35 cm	10.0/80-12 8PR	335 kg	2.500 kg	470 kg
E35 <sup>1)</sup>	280 x 160 x 40 cm	10.0/75x15.3	370 kg	3.500 kg	550 kg
E35-A <sup>2)</sup>	280 x 160 x 40 cm	10.0/75x15.3	370 kg	3.500 kg	550 kg
E52 <sup>2) 3)</sup>	350 x 200 x 50 cm	11.5/80-15.3 14PR	455 kg	5.000 kg	1.000 kg
E62 <sup>2) 3)</sup>	350 x 200 x 50 cm	11.5/80-15.3 18PR	550 kg	6.000 kg	1.050 kg
	Aufsatzwände H 30 cm		rot RAL 3020 lackiert, für E15		
	Aufsatzwände H 35 cm		rot RAL 3020 lackiert, für E25, E25-A		
	Aufsatzwände H 40 cm		rot RAL 3020 lackiert, für E35, E35-A		
	Aufsatzwände H 50 cm		rot RAL 3020 lackiert, für E52, E62		
	Höhenverstellbare Zugöse, 40–75 cm		für E15, E25, E35		
	Höhenverstellbares Stützrad		Optional für E15 bis E35/-A		

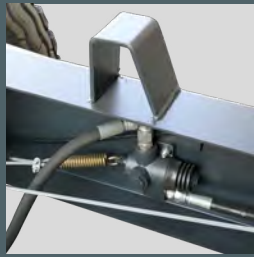
1) Typ E15 bis E35 sind mit Feststellbremse ausgerüstet.

2) Typ E25-A, E35-A, E52 und E62 sind Auflaufbremse mit Rückfahrautomatik serienmäßig.

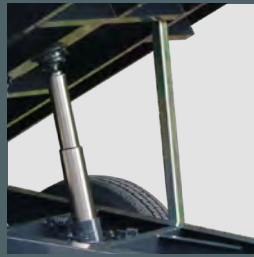
3) Bei Typ E52 und E62 ist das höhenverstellbare Stützrad serienmäßig.



Ausziehbarer Stützfuß.



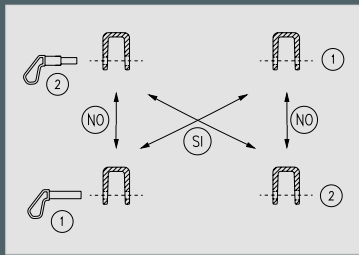
Absperrventil beim Kippzylinder (nicht beim E15).



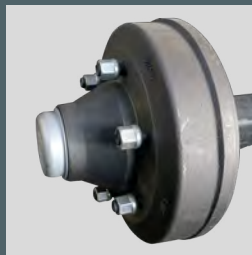
Sicherheitsstrebe.



LED-Beleuchtung.



Stützsysteem gegen Durchbiegen der Pritsche.



Verstärkte Bremstrommel aus Gusseisen.



Feststellbremse.



Hintere Rückwand mit Pendelverschluß und Eckstehern (nicht beim E15).

Alle Preise sind Nettopreise ohne Abzug und verstehen sich zzgl. MwSt. und zzgl. Fracht!  
Zzgl. TÜV-Einzelabnahme (technische Datenblätter werden gestellt).  
Änderungen und Irrtümer vorbehalten. Abbildungen ähnlich. Alle Angaben ohne Gewähr!

**BERNARDI** - Transporttechnik

**Agrowelt GmbH**

Vertriebsbüro: Tel. +49 38841 757280  
Dorfstr. 46 info@agrowelt.net  
19273 Dellien https://agrowelt.net